

CONOTECH

# TRACER LRF

Монокюль с функцией лазерного дальномера



- Модуль Wifi и модуль записи видео
- Встроенный лазерный дальномер
- Высокочувствительный тепловизионный сенсор
- Удобное управление
- Влагостойкость IP67



## Эргономичный дизайн

Серия Tracer имеет прочный, но легкий корпус, поэтому устройства идеально лежат в руке пользователя. Небольшой вес монокуляра делает его идеальным для длительных поездок на природу, когда необходим легкий, но функциональный прибор.



1 2 3 4 5 Клавиши управления

6 Крышка объектива

7 Кольцо фокусировки

8 Крепление для ремешка

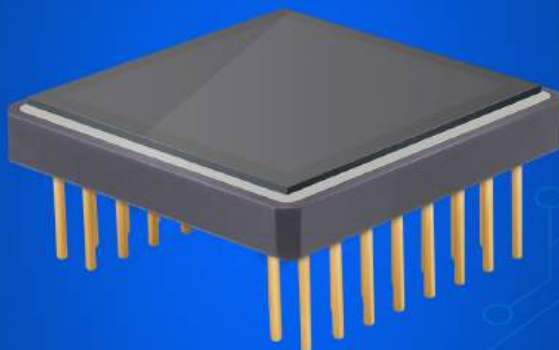
9 Лазерный дальномер

10 USB-порт

11 Окуляр

# *Высококочувствительный* *тепловизионный сенсор*

## **25мК**



Tracer оснащен высококочувствительным тепловизионным сенсором, который обеспечивает идеальное распознавание деталей даже при низком тепловом контрасте окружающей среды — во время снега, пыли, дыма, тумана, дымки и других атмосферных помех.

## *Tracer<sup>6</sup> 35LRF и Tracer<sup>6</sup> 50LRF*



Устройства Tracer6 35LRF и Tracer6 50LRF оснащены уникальным тепловизионным сенсором с разрешением 640x512px и чувствительностью до 25mK, который обеспечивает максимальную детализацию изображения даже при низких тепловых показателях во время тумана и при различных атмосферных помехах.

Матрица с плотностью пикселей 12um, выполненная по технологии Vox, позволяет отобразить малейшие перепады температуры, что обеспечивает четкую и контрастную картинку с выделением наиболее теплых зон.

## **IP67**

Влагостойкость класса IP67 позволяет использовать устройство при сильном дожде или снегопаде. Устройство способно работать при погружении в воду на глубину до **1 метра** в течении **30 минут**.



# Встроенный лазерный дальномер

Трасег способен точно измерять расстояние до объектов на расстоянии до 1000 метров.

Длина волны: **905** нм

Максимальное расстояние измерения: **1000** м

Точность измерений: **± 1** м

(Класс безопасности лазерного оборудования согласно IEC 60825-1:2014: 1)

Встроенный лазерный дальномер имеет 2 режима:



Режим единичного измерения



Режим сканирования

## Модуль WiFi и запись видео на память устройства

Встроенный модуль Wi-Fi позволяет подключать Tracer к смартфонам и передавать актуальное изображение в режиме реального времени, а также сохранять фото и видео на Вашем смартфоне. Встроенная память **32 Гб** позволяет также сохранять фото и видео на самом устройстве Tracer.



CONOTECH



# Дальность распознавания цели

Мощный объектив F25/1.0, F35/1.1 или F50/1.1 в сочетании с высокочувствительным тепловизионным сенсором обеспечивает исключительные возможности обнаружения и распознавания цели.



Дальность обнаружения (м) 312 437 625

0.3 м

Дальность распознавания (м) 104 145 210



Дальность обнаружения (м) 729 1020 1460

0.7 м

Дальность распознавания (м) 243 340 486



Дальность обнаружения (м) 1770 2479 3540

1.7 м

Дальность распознавания (м) 590 826 1180

# 6 цветовых палитр



BH - Горячий черный



WH - Горячий белый



WW - Теплый белый



CG - Холодный зеленый



GB - Горячий оранжевый



RB - Радуга

# Больше преимуществ

## **OLED дисплей с высоким разрешением**

OLED дисплей с разрешением 1024×768 обеспечивает четкое, контрастное и яркое изображение.

## **25 мм / 35 мм / 50 мм диаметр линзы объектива**

Три варианта объектива позволяют выбрать идеальный вариант для ваших нужд.

## **Режим ожидания**

Пользователь может активировать режим ожидания, просто нажав одну кнопку. Это помогает экономить электроэнергию и увеличивать время работы. Так как устройство все еще остается включенным Вы можете мгновенно начать работу с ним в случае необходимости.

## **Функция “Картинка в картинке”**

Функция «Картинка в картинке» отображает изображение, увеличенное в 2 раза, в отдельном окне для точного прицеливания на интересующем объекте.

## **Длительное время работы**

Трасер способен непрерывно работать до 8 часов. Он также совместим с внешними источниками питания, что способно увеличить общее время работы.

## Характеристики

	Tracer 25LRF Pro	Tracer 35LRF Pro	Tracer 50LRF	Tracer <sup>6</sup> 35LRF	Tracer <sup>6</sup> 50LRF
Сенсор					
Тип	Неохлаждаемый VOX				
Разрешение	384×288			640×512	
Частота кадров	50 Гц			50 Гц	
Плотность пикселей	12µm			12µm	
Спектральный диапазон	8- 14µm			8- 14µm	
Чувствительность	25 мК			25 мК	
Оптические характеристики					
Линза объектива	25мм	35мм	50мм	35мм	50мм
Увеличение	2.4X	3.3X	4.8 x	1.9x	2.7x
Поле зрения	10.6° X 7.9°	7.5°x5.7°	5.3°x4°	12.57°x10°	8.8°x7°
Минимальная дистанция фокусировки	5 м				
Регулировка диоптрий	- 5D- 4D				
Функции					
Цифровая кратность	1X/2X/4X				
Палитры	6 штук			8 штук	
Время запуска	Менее 5 секунд				
Улучшение изображения	DDE				
Яркость и контрастность	AGC				
Обновления	Через проводное подключение с помощью спец. ПО			Онлайн	
Характеристики дисплея					
Тип	OLED				
Разрешение	1024×768				
Источник питания					
Батарея	Встроенная литий-ионная батарея				
Внешнее питание	5В Type-C				
Время работы	до 8 часов				
Физические характеристики					
Вес (без батареи)	530 г	540 г	590 г	550 г	600 г
Размеры (мм)	165X50X92	170x50x92	176x56x92	180x56x95.5	183x60x92
Условия окружающей среды					
Влагостойкость	IP67				
Температура работы	- 20°C- 50°C				
Температура хранения	- 40°C- 60°C				
Характеристики лазерного дальномера					
Класс безопасности лазерного оборудования согласно IEC 60825-1:2014.	1				
Диапазон измерений	5- 1000 м				
Точность измерений	±1 м				